

6. SINIF VÜCUDUMUZDAKİ SİSTEMLER CALIŞMA SAYFALARI

SOLUNUM SİSTEMİ

alveol, alma, yutak, verme, solunum sistemi, bronşçuklar, burun, Diyafram, bronşlar, soluk verme

Aşağıdaki cümlelerde boş bırakılan yerleri, yukarıda verilen sözcükler ile tamamlayınız.

1. Soluk sırasında diyafram kası gevşeyerek kubbeleşir.
2. solunum sisteminin görevini yapmasına yardımcı olur.
3. Alınan havanın nemlenmesini ve tozlardan temizlenmesini sağlayan organımız dur.
4. Soluk sırasında göğüs boşluğu genişler.
5. Havadaki gerekli gazları hücrelere ulaştırmak ve atık gazları vücut dışına atmak için bir araya gelmiş sisteme denir.
6. Soluk borusu alt kısımda ikiye ayrılarak ı oluşturur.
7. Akciğerlerde bulunan kirli havanın vücut dışına atılmasına denir.
8. Bronşçukların ucunda üzüm salkımına benzeyen hava keselerine (hava kesecikleri) denir.
9. Bronşlar akciğer içerisinde sürekli incelen bir çok kola ayrılarak ı oluşturur.
10. Solunan havanın soluk borusuna; yutulan lokmaların yemek borusuna geçmesini sağlayan solunum organımız tır.

Aşağıda verilen ifadeler doğru ise parantez içine "D", yanlış ise "Y" yazınız.

1. Diyafram, soluk alıp vermemizde yardımcı olan kaslı bir yapıdır.()
2. Ses tellerimiz yutak içerisinde bulunur.()
3. Dışarıdan aldığımız hava burnumuzda nemlendirilir ve ısıtılır.()
4. Soluk alma sırasında akciğer hacmi azalır.()
5. Alveoller, kılcal damarlar ile gaz alış verişinin yapıldığı yerlerdir.()
6. Sigara kullanımı solunum sistemimizin sağlığına zarar verir.()
7. Soluk alıp verme sırasında kaburga kasları görev almaz.()
8. Soluk verme sırasında diyafram kası kasılarak düzleşir.()
9. Soluk borusu, kıkırdak halkaların üst üste gelmesiyle meydana gelmiştir.()
10. Soluk alma sırasında diyafram kası gevşer ve kubbeleşir.()

Aşağıdaki çoktan seçmeli test sorularını cevaplayınız.

Soru 1

Aşağıdakilerden hangisi solunum sistemi organlarından değildir?

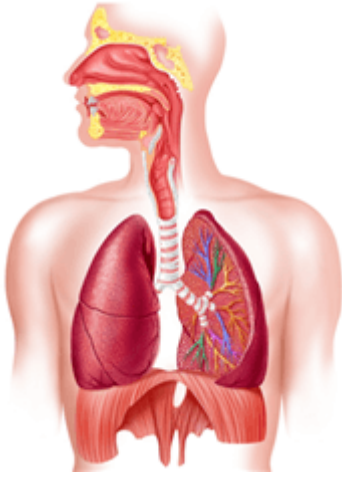
- A) Soluk borusu
- B) Mide
- C) Gırtlak
- D) Akciğerler

Soru 2

Aşağıdakilerden hangisi soluk alıp vermeyi hızlandırmaz?

- A) Dağa tırmanmak
- B) Paraşütle uçaktan atlamak
- C) Akşam saat 22.30'da uyumak
- D) Koşmak

Soru 3



Akciğerler de gaz alış-verişi nerede gerçekleşir?

- A) Bronşluklarda
- B) Bronşlarda
- C) Alveollerde
- D) Soluk borusunda

Soru 4

Aşağıdakilerden hangisi akciğerin solunum organı olmasının insana sağladığı yararlardan değildir?

- A) Boşaltıma yardımcı bir organdır.
- B) Dolaşım sistemine yardımcı bir organdır.
- C) Karbondioksitin vücuttan dışarı atılmasını sağlar.
- D) Besinlerin sindirilmesine yardımcı bir organdır.

Soru 5

Aşağıdakilerden hangisi, soluk alma sırasında gerçekleşmez?

- A) Akciğerlerin daralması
- B) Diyaframın düzleşmesi
- C) Kaburgalar arasındaki kasların kasılması
- D) Göğüs boşluğunun genişlemesi

Soru 6

Aşağıdakilerin hangisinde solunum sistemindeki yapılar yutaktan başlayarak doğru sıralanmıştır?

- A) Soluk borusu - Bronş - Bronşçuk
- B) Bronş - Alveol - Bronşçuk
- C) Bronşçuk - Bronş - Alveol
- D) Soluk borusu - Alveol - Bronş

Soru 7

Burnun solunumla ilgili görevlerine;

I. Kuru havanın nemlendirilmesi

II. Serin havanın ısıtılması

III. Havadaki tozların tutulması olaylarından hangileri örnek verilebilir?

- A) Yalnız I
- B) I ve III
- C) II ve III
- D) I, II ve III

Soru 8

Aşağıdakilerden hangisi akciğerlerin sağlığını korumada etkili değildir?

- A) Tozlu ortamlarda kalmamak
- B) Sıcak yemeklerden kaçınmak
- C) Kapalı yerlerde fazla kalmamak
- D) Terli iken soğuğa çıkmamak

Soru 9

Gırtlak aşağıdaki durumların hangisinde soluk borusunu kapatır?

- A) Akciğerlere hava girdiği zaman
- B) Akciğerlerin hacmi daraldığı zaman
- C) Besin yutulduğu anda
- D) Akciğerlerin hacmi genişlediği zaman

Soru 10

İnsanda solunumla enerji üretme olayının gerçekleşmesi için;

I. Besin

II. Karbondioksit

III. Oksijen

maddelerinden hangileri gereklidir?

- A) Yalnız I
- B) Yalnız III
- C) I ve III
- D) II ve III

CEVAP ANAHTARI

BOŞLUK DOLDURMA

1-verme
2-diyafram
3-burun
4-alma
5-solunum sistemi

6-bronşlar
7-soluk verme
8-alveol
9-bronşçuklar
10-yutak

Doğru-Yanlış

1-D 6-D
2-Y 7-Y
3-D 8-Y
4-Y 9-D
5-D 10-Y

TEST SORULARI

1-B 6-A
2-C 7-D
3-C 8-B
4-D 9-C
5-A 10-C

