

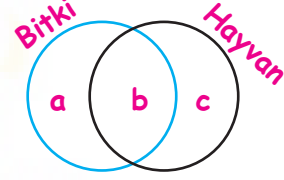
A. Aşağıda verilen cümlelerinden doğru olanların yanına 'D' yanlış olanların yanına 'Y' yazınız.

- () Hücrede protein sentezini yapan organel lizozomdur.
- () Hücre duvarı hücrenin ana kısımlarından biridir.
- () Çekirdek kalıtım bilgilerini taşımakla görevlidir.
- () DNA'yı oluşturan en küçük yapı birimleri genlerdir.
- () Hücrede solunum, boşaltım, üreme, beslenme gibi faaliyetleri yöneten molekül DNA'dır.
- () Aynı görevi yerine getiren hücrelerin birleşmesiyle dokular oluşur.
- () Süt, ter ve gözyaşı gibi salgıların üretilmesi golgi cisimciği sayesinde olur.
- () Kloroplast yalnızca hayvan hücresinde bulunan organeldir.

B. Aşağıda verilen kavramların görevlerini yazınız.

Kavramlar	Görevi
Organel	
Sentriyol	
Hücre zarı	
Endoplazmik Retikulum	
Lizozom	

C. Bitki ve hayvan hücresi arasındaki benzerlik ve farklar venn şeması üzerinde harflerle kodlanmıştır. Bu harflerin yerine gelebilecek özellikleri yazınız.



a:

b:

c:

D.

Tanımlar	Kavramlar
1. Canlıın en küçük yapı birimidir.	a. Sistem
2. Aynı amaç için çalışan organların birleşmesiyle oluşur	b. Organ
3. Bütün sistemlerin birleşmesi sonucu oluşur.	c. Hücre
4. Aynı görevi yapan hücrelerin bir araya gelmesiyle oluşur	d. Organizma
5. Dokuların birleşmesiyle oluşur.	e. Doku

Tabloda verilen hücre, doku, organ, sistem ve organizma kavramları ile tanımları eşleştiriniz.

E.

Görevler	Organeller
1. Hücresinin enerji üretiminden sorumludur. Hücresinin enerji santrali gibi çalışır.	a. Koful
2. İçerisinde organellerin bulunduğu hücre yapısıdır.	b. Kloroplast
3. Bitki hücresinde fotosentezin gerçekleşmesini sağlayan organeldir.	c. Mitokondri
4. Besin, atık ve su depo eden hücre organelidir.	d. Sitoplazma

Tabloda verilen organelleri ve görevlerini eşleştiriniz.

F.

Robert Hook şişe mantarını inceleyerek gözlemlediği küçük odacıklara hücre adını vermiştir

Doğru Yanlış

Anton Van Leeuwenhoek modern hücre teorisini ortaya koyan bilim insanıdır.

Doğru Yanlış

1. Çıkış 2. Çıkış

Schleiden ve Schwann tüm canlıların hücrelerden oluştuğunu ortaya atmışlardır.

Doğru Yanlış

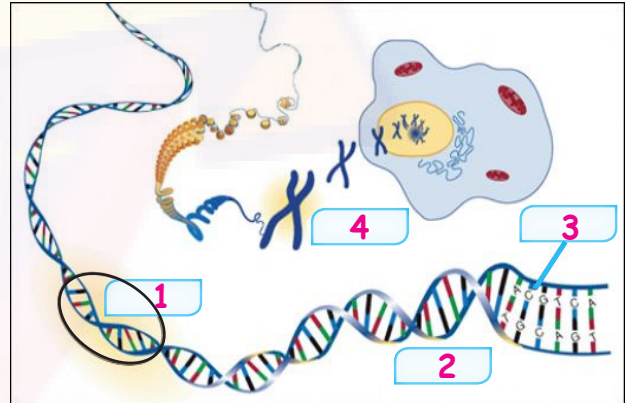
3. Çıkış 4. Çıkış

Yukarıdaki ifadeleri doğru-yanlış yollarını kullanarak değerlendirdiğinizde hangi çıkışa ulaşırsınız?

G. Aşağıdaki boşlukları uygun şekilde doldurunuz.

- ✓ Hücresinin dışını saran, hücreyi dış etkilere karşı koruyan ve madde geçişini kontrol eden hücre yapısına denir.
- ✓ Hücrede sindirim yapmakla görevli olan organel dur.
- ✓ Hücre; , ve olmak üzere üç temel yapıdan oluşur.
- ✓ Hücrede protein sentezi ile görevli hücre organeli dur.
- ✓ DNA üzerinde belirli görevleri yerine getiren kısımlara denir.
- ✓ Aynı amaç için çalışan sistemler birleşerek oluşturur.
- ✓ Hücre içinde madde iletimini sağlayan organel dur.
- ✓ Bitki hücresinin daha dayanıklı olmasını sağlayan ve hücresinin dış kısmını saran sert ve kalın yapıya denir.

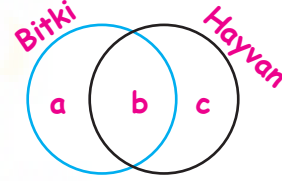
H. Aşağıda verilen resimde kromozom, gen ve DNA kavramlarını numaralandırılmış uygun kutulara göre belirtiniz ve bu kavramları büyükten küçüğe sıralayınız.



- A.** Aşağıda verilen cümlelerinden doğru olanların yanına 'D' yanlış olanların yanına 'Y' yazınız.
- (Y) Hücrede protein sentezini yapan organel lizozomdur.
- (Y) Hücre duvarı hücrenin ana kısımlarından biridir.
- (D) Çekirdek kalıtım bilgilerini taşımakla görevlidir.
- (Y) DNA'yı oluşturan en küçük yapı birimleri genlerdir.
- (D) Hücrede solunum, boşaltım, üreme, beslenme gibi faaliyetleri yöneten molekül DNA'dır.
- (D) Aynı görevi yerine getiren hücrelerin birleşmesiyle dokular oluşur.
- (D) Süt, ter ve gözyaşı gibi salgıların üretilmesi golgi cisimciği sayesinde olur.
- (Y) Kloroplast yalnızca hayvan hücresinde bulunan organeldir.
- B.** Aşağıda verilen kavramların görevlerini yazınız.

Kavramlar	Görevi
Organel	Hücrede yaşamsal faaliyetleri gerçekleştiren ve sitoplazmada bulunan yapılardır.
Sentriyol	Hücre bölünmesinde görevli organeldir. Sadece hayvan hücrelerinde bulunur.
Hücre zarı	Hücrenin dış kısmında bulunan hücreye girecek maddeleri seçerek hücreye alan ve hücreyi dış etkilere koruyan yapıdır.
Endoplazmik Retikulum	Hücre içerisinde madde iletimini sağlayan organeldir.
Lizozom	Hücre içerisinde sindirim yapmakla görevlidir.

- C.** Bitki ve hayvan hücresi arasındaki benzerlik ve farklar venn şeması üzerinde harflerle kodlanmıştır. Bu harflerin yerine gelebilecek özellikleri yazınız.



a:

Hücre duvarı bulundurulur.
Kloroplast organeli vardır.
Şekli köşelidir.
Kofulları büyük ve az sayıdadır.

b:

İkisinde de lizozom, mitokondri, ribozom, endoplazmik retikulum, koful, hücre zarı, çekirdek, sitoplazma, golgi cisimciği gibi organeller ortak olarak bulunur.

c:

Sentriyol bulundurulur.
Şekli yuvarlaktır.

D.

Tanımlar	Kavramlar
1. Canlının en küçük yapı birimidir.	a. Sistem
2. Aynı amaç için çalışan organların birleşmesiyle oluşur	b. Organ
3. Bütün sistemlerin birleşmesi sonucu oluşur.	c. Hücre
4. Aynı görevi yapan hücrelerin bir araya gelmesiyle oluşur	d. Organizma
5. Dokuların birleşmesiyle oluşur.	e. Doku

Tabloda verilen hücre, doku, organ, sistem ve organizma kavramları ile tanımları eşleştiriniz.

1-c, 2-a, 3-d, 4-e, 5-b

E.

Görevler	Organeller
1. Hücresinin enerji üretiminden sorumludur. Hücresinin enerji santrali gibi çalışır.	a. Koful
2. İçerisinde organellerin bulunduğu hücre yapısıdır.	b. Kloroplast
3. Bitki hücresinde fotosentezin gerçekleşmesini sağlayan organeldir.	c. Mitokondri
4. Besin, atık ve su depo eden hücre organelidir.	d. Sitoplazma

Tabloda verilen organelleri ve görevlerini eşleştiriniz.

1-c, 2-d, 3-b, 4-a

F.

Robert Hook şişe mantarını inceleyerek gözlemlediği küçük odacıklara hücre adını vermiştir

Doğru Yanlış

Anton Van Leeuwenhoek modern hücre teorisini ortaya koyan bilim insanıdır.

Doğru Yanlış

1. Çıkış 2. Çıkış

Schleiden ve Schwann tüm canlıların hücrelerden oluştuğunu ortaya atmışlardır.

Doğru Yanlış

3. Çıkış 4. Çıkış

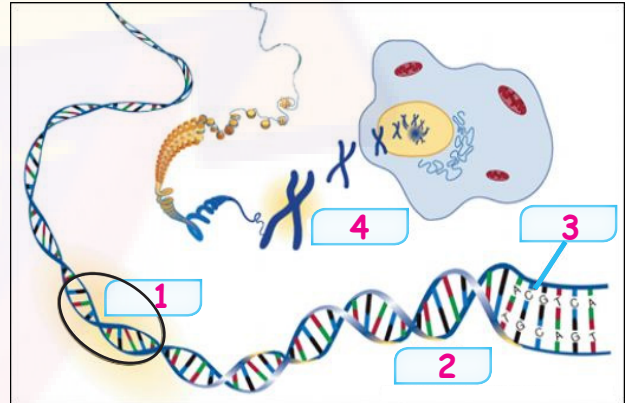
Yukarıdaki ifadeleri doğru-yanlış yollarını kullanarak değerlendirdiğinizde hangi çıkışa ulaşırsınız?

2. Çıkış

G. Aşağıdaki boşlukları uygun şekilde doldurunuz.

- ✓ Hücresinin dışını saran, hücreyi dış etkilere karşı koruyan ve madde geçişini kontrol eden hücre yapısına**hücre zarı**..... denir.
- ✓ Hücrede sindirim yapmakla görevli olan organel**lizozom**..... dur.
- ✓ Hücre;**hücre zarı**..... ,**çekirdek**..... ve**sitoplazma**..... olmak üzere üç temel yapıdan oluşur.
- ✓ Hücrede protein sentezi ile görevli hücre organeli**ribozom**..... dur.
- ✓ DNA üzerinde belirli görevleri yerine getiren kısımlara**gen**..... denir.
- ✓ Aynı amaç için çalışan sistemler birleşerek**organizmayı**..... oluşturur.
- ✓ Hücre içinde madde iletimini sağlayan organel**endoplazmik retikulum**..... dur.
- ✓ Bitki hücresinin daha dayanıklı olmasını sağlayan ve hücresinin dış kısmını saran sert ve kalın yapıya**hücre duvarı**..... denir.

H. Aşağıda verilen resimde kromozom, gen ve DNA kavramlarını numaralandırılmış uygun kutulara göre belirtiniz ve bu kavramları büyükten küçüğe sıralayınız.



1. Gen
2. DNA
3. Nükleotid
4. Kromozom

4 > 2 > 1 > 3