

## 6. SINIF VÜCUDUMUZDAKİ SİSTEMLER ÇALIŞMA SAYFALARI

### BOŞALTIM SİSTEMİ

Aşağıdaki cümlelerde boş bırakılan yerleri verilen sözcükler ile tamamlayınız.

**Akciğerler ~ havuzcuk ~ böbrek toplardamarı ~ boşaltım sistemi ~ deri ~ nefronlar ~ böbrek yetmezliği ~ diyaliz ~ nefroloji ~ boşaltım**

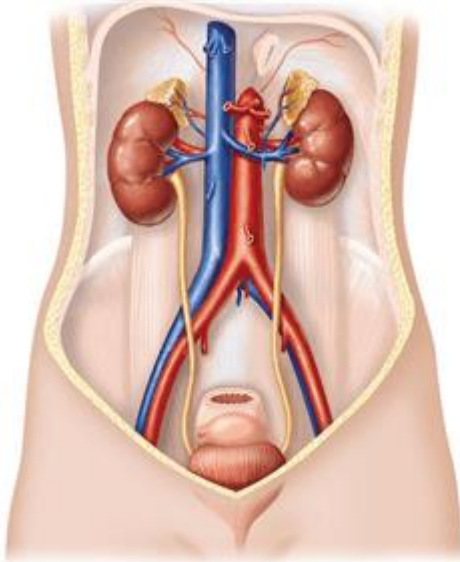
1. Böbrekleri çalışmayan insanların  makinesi aracılığı ile kanları temizlenir.
2. Kandaki atık maddeleri dışarı atarak kanın temizlenmesini sağlayan sisteme  denir.
3. Böbrek dıştan içe doğru kabuk, öz ve  kısımlarından oluşur.
4. Başta böbrekler olmak üzere boşaltım sistemi hastalıklarını inceleyen bilim dalına  denir.
5. Böbreklerimizin kanı süzerek su, üre ve tuzun vücuttan atılması  tarafından yapılır.
6.  solunum sonucu oluşan kandaki karbondioksit ve suyu soluk verme ile dışarı atar.
7. Vücudumuzdaki zararlı ve atık maddelerin vücut dışına atılmasına  denir.
8. Vücuttaki fazla su ve tuzu terleme yoluyla dışarı atan organımız  dir.
9. Süzülüp temizlenen bu kan,  ile böbreklerden ayrılır.
10. Çeşitli nedenlerle böbreklerin görev yapamaz duruma gelmesine  denir.

Aşağıda verilen ifadeler doğru ise parantez içine "D", yanlış ise "Y" yazınız.

1. Böbreklerde kanı süzen yapılara villüs denir.( )
2. Zehirli bir madde olan amonyağı daha az zehirli bir madde olan üreye akciğer çevirir.( )
3. Sağlıklı bir insanın idrarında glikoz yoktur.( )
4. Reflü ve gastrit boşaltım sistemi rahatsızlıklarındandır.( )
5. Kanımız, böbreğimizin temel birimi nefron ile süzülür.( )
6. İnsanlarda boşaltımın temel amacı kanı temizlemektir.( )
7. Sistemlerimizin sağlığı için alkol ve sigaradan uzak durmalıyız.( )
8. Böbrek yetmezliği olan hastaların, kanını süzmek için ultrason makinesi kullanılır.( )

Aşağıdaki çoktan seçmeli soruları cevaplayınız.

### Soru 1



Hangisi boşaltım sistemi organlarından değildir?

- A) böbrekler
- B) üretra
- C) idrar kesesi
- D) pankreas

## Soru 2

Sağlıklı bir insanın idrarında aşağıdakilerden hangisi bulunmaz?

- A) Üre
- B) Tuz
- C) Su
- D) Glikoz

## Soru 3

Aşağıdakilerden hangisi vücudumuzdan uzaklaştırılması gereken atık maddelerden biri değildir?

- A) Üre
- B) Karbondioksit
- C) Glikoz
- D) Tuz

## Soru 4

Hangisi Boşaltım sistemi sağlığı için zararlı değildir?

- A) Alkol kullanmak
- B) Bol sıvı almak
- C) İlaç tedavisin yarıda bırakmak
- D) Aşırı tuz tüketmek

## Soru 5

Zehirli bir madde olan amonyağın üreye çevrildiği organ hangisidir?

- A) Böbrek
- B) Karaciğer
- C) Deri
- D) Akciğer

## Soru 6

Aşağıda verilen organlardan hangisi vücudumuzda oluşan atık maddelerin atılmasında görev almaz?

- A) Böbrek
- B) Karaciğer
- C) Safra kesesi
- D) Akciğer

### Soru 7

Boşaltım sisteminin sağlığını korumak için;

- I. Bol miktarda su içilmeli
  - II. İdrar uzun süre tutulmamalı
  - III. Aşırı tuzlu baharatlı yiyeceklerden uzak durulmalı
- İfadelerinden hangileri doğrudur?

- A) I – III
- B) I – II – III
- C) I – III
- D) Yalnız I

### Soru 8

- I. Böbrekler
  - II. İdrar Borusu
  - III. Üretra
  - IV. İdrar kesesi
- İdrarın vücuttan uzaklaştırılma sırası nasıldır?

- A) I – IV – II – III
- B) III – II – IV – I
- C) I – II – IV – III
- D) I – III – IV – II

### Soru 9

Aşağıdakilerden hangisi idrarı böbreklerden idrar kesesine taşır?

- A) Üretra
- B) Üreter
- C) Böbrek atardamarı
- D) Böbrek toplardamarı

### Soru 10

Hangi seçenekte belirtilen organların tamamı atık maddelerin vücudumuzdan uzaklaştırılmasında görevlidir?

- A) Karaciğer – Dalak – Akciğer
- B) Akciğer – Pankreas – İnce Bağırsak
- C) İnce Bağırsak – Pankreas – Deri
- D) Karaciğer – Deri – Akciğer

## CEVAP ANAHTARI

### BOŞLUK DOLDURMA:

1-diyaliz	2-boşaltım
3-havuzcuk	4-nefroloji
5-boşaltım sistemi	6-akciğer
7-boşaltım	8-deri
9-böbrek toplardamarı	10-böbrek yetmezliği

### DOĞRU-YANLIŞ SORULARI

1-Y	2-Y
3-D	4-Y
5-D	6-D
7-D	8-Y

### TEST SORULARI

1-D	6-C
2-D	7-C
3-C	8-C
4-B	9-B
5-B	10-D